

- 2. Zakład Wodociągów i Kanalizacji - Szczecin - 08.02.2007r.
- 3. SEC Sp. z o.o. - Szczecin - 09.02.2007r.
- 4. PGNiG S.A. Zakład Gazowniczy Szczecin - 08.02.2007r.
- 5. TP S.A. Pion Sieci Obszar w Szczecinie - 09.02.2007r.
- 6. TP S.A. Pion Sieci Wydział Systemów Dostępowych - Szczecin - 09.02.2007r.

KERG: 465/2007  
 OBIEKT: Szczecin, ul. Ks. Wacława I  
 Obręb: 3029, 3096, 3098

skala 1:500  
 mgr inż. Jerzy Maliniak  
 nr upr. 10284

Wykonano metodą: opracowanie komputerowe, wydruk na ploterze

Wtórnik niniejszy sporządzono przy wykorzystaniu:  
 1. mapy zasadniczej 1:500 nr arkuszy: 8-02 B-16, 26  
 2. danych branżowych części uzbrojenia podziemnego  
 3. pomiaru dodatkowych elementów  
 (linie regulacyjne, osie ulic, itp.)

Uzbrojenie podziemne opracowano na podstawie:  
 1. danych branżowych - z literą B  
 2. pośredniego ustalenia przebiegu aparaturą elektromagnetyczną - z literą A  
 3. bezpośredniego pomiaru powykonawczych - bez litery

W związku z tym w częściach 1 i 2 nie gwarantuje się kompletności i dokładności położenia uzbrojenia jest niższa od kartometrycznej mapy.

- Na niniejszym wtórniku wykazano następujące projekty obiektów budowlanych w tym uzbrojenia podziemnego terenu
- 803/2002 Lokalizacja kanalizacji teletechnicznej - ul. Przyjaciół Żołnierza
  - 676/2002 Lokalizacja sieci wodociągowej, kanalizacji sanitarnej i deszczowej, ogólnospławnej, energii NN i SN, oświetlenia, gazu, sygnalizacji świetlnej, kanalizacji teletechnicznej - ul. Przyjaciół Żołnierza na odcinku od Krasieńskiego do Wacława I
  - 148/2003 Lokalizacja zmiany trasy kabla oświetleniowego oraz kanalizacji deszczowej położonej przy ul. Przyjaciół Żołnierza
  - 1026/2003 Lokalizacja kanalizacji deszczowej, linii kablowej 0.4kV dla potrzeb oświetlenia wiat przystankowych i automatów biletowych, kanalizacji teletechnicznej, oraz kabli sygnalizacji świetlnej - ul. Przyjaciół Żołnierza
  - 488/2005 Lokalizacja sieci wodociągowej i kanalizacji technologicznej, instalacji przewodów do chlorowania wody i energetycznych - ul. Wacława I, Krasieńskiego
  - 757/2006 Lokalizacja zmiany trasy sieci oświetlenia ulicznego, kan. Kablowej dla potrzeb sygnalizacji drogowej, sieci ciepłej, wodociągowej, kabla sygnalizacyjnego, kan. teletechnicznej oraz lokalizacji ekranów akustycznych

Informacje dodatkowe:  
 1. Nie wyklucza się istnienia w terenie również uzbrojenia, o którym brak było informacji branżowych i nie zostały odnalezione w terenie w czasie inwentaryzacji geodezyjnej  
 2. \_\_\_\_\_ - zakres pomiaru

W zakresie pomiaru znajdują się następujące punkty osnowy geodezyjnej podlegające ochronie:

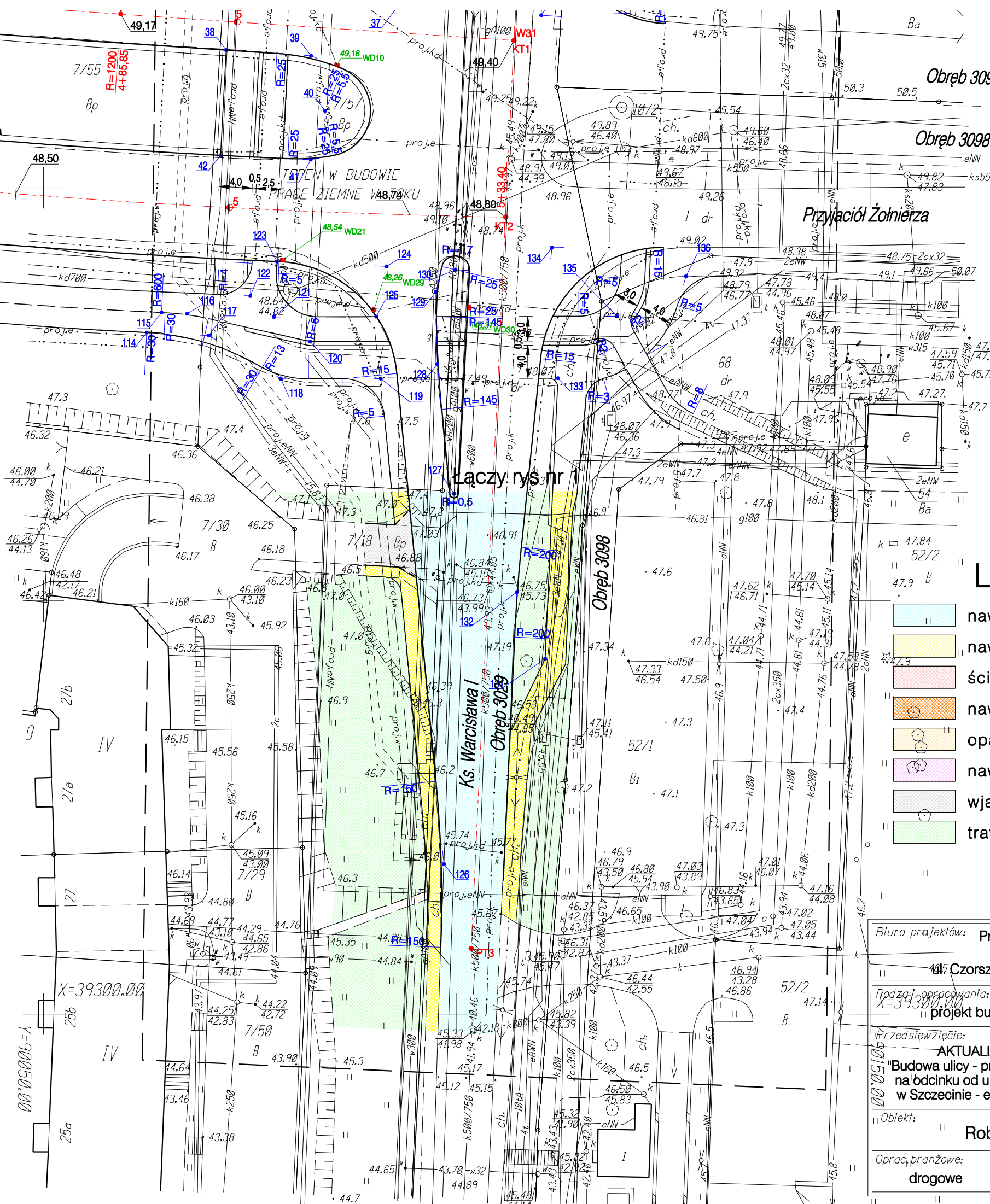
.....1072, 1039.....

Punkty osnowy geodezyjnych podlegają ochronie - art. 48 ust.1, pkt 3 Prawa Geodezyjnego i Kartograficznego

Wpisano do rejestru wtórników w:

Kierownik jednostki wykonawstwa geodezyjnego  
 mgr inż. Jerzy Maliniak

Aktualność wtórnika na dzień: 09.02.2007r.



## LEGENDA

- nawierzchnia jezdni z mieszanki mineralno - asfaltowej
- nawierzchnia chodnika z betonowej kostki brukowej szarej
- ścieżka rowerowa z mieszanki mineralno - bitumicznej czerwonej
- nawierzchnia zatok autobusowych z kostki kamiennej
- opaska z płyt betonowych 50x50x7 cm
- nawierzchnia chodnika z kostki kamiennej h = 8 cm
- wjazdy do posesji i droga do POD z bet. kostki brukowej (grafitowej)
- trawnik

Biuro projektów: Pracownia Projektowa "BUDMAN" mgr inż. Roman Majchrzak ul. Czorszyńska 39A/3, 71-201 Szczecin		Inwestor: GMINA MIASTO SZCZECIN pl. Armii Krajowej 1, 70-456 Szczecin	
Rodzaj opracowania: X=39300.00 projekt budowlano - wykonawczy		Projektant: mgr inż. Roman Majchrzak	Nr uprawn.: 84/Sz/86 Podpis:
Przedsięwzięcie: AKTUALIZACJA DOKUMENTACJI: "Budowa ulicy - przedłużenie ul. Przyjaciół Żołnierza na odcinku od ul. Wacława I do ul. Krasieńskiego w Szczecinie - etap IV Obwodnicy Śródmiejskiej"		Opracował: mgr inż. Roman Majchrzak	Nr uprawn.: 84/Sz/86 Podpis:
Obiekt: Roboty drogowe		Opracował:	Nr uprawn.: 84/Sz/86 Podpis:
Oprac. branżowe: drogowe		Sprawdził: inż. Jerzy Nawrocki	Nr uprawn.: WZDP-3p/ 243/9/66 Podpis:
Treść rysunku: Plan sytuacyjno - wysokościowy (ul. Wacława I)		Skala: 1 : 500	Data: 05. 2007. Nr rys.: 1a